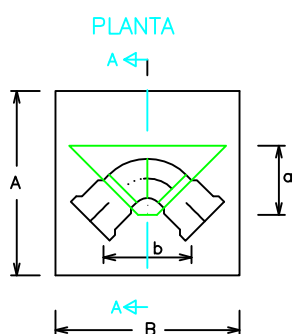
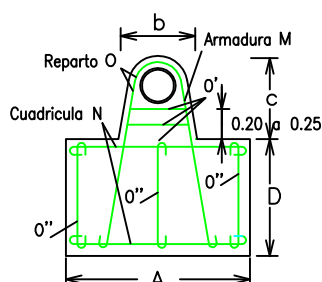


EJECUCION DE LOS ANCLAJES VERTICALES EN TUBERIAS

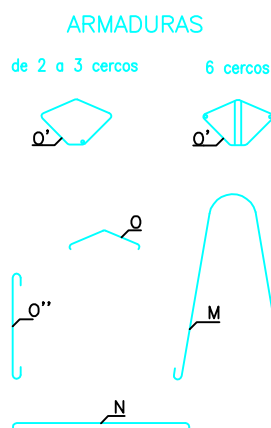
Codos de 45° y 22°



SECCION A-A



Codos de 90° y TES, poniendo el anclaje definido por el ϕ de la derivación



Presion 15 Atmosferas												
ϕ (mm.)	80	100	125	150	200	250	300	350	400	450	500	600
DIMENSIONES en mts.	a	0.18	0.20	0.23	0.26	0.30	0.35	0.40	0.45	0.50	0.55	0.60
	b	0.15	0.18	0.20	0.22	0.25	0.29	0.34	0.39	0.44	0.49	0.54
	c	0.34	0.37	0.40	0.43	0.47	0.53	0.59	0.66	0.73	0.78	0.84
	A	0.40	0.50	0.60	0.70	0.80	0.90	1.05	1.20	1.30	1.40	1.50
	B	0.60	0.70	0.75	0.85	1.10	1.30	1.50	1.65	1.80	1.95	2.10
ARMADURAS ϕ en mm.	D	0.52	0.57	0.70	0.80	0.95	1.10	1.15	1.25	1.40	1.50	1.60
	M	2 ϕ 10	2 ϕ 10	2 ϕ 10	2 ϕ 10	3 ϕ 12	3 ϕ 14	4 ϕ 14	4 ϕ 16	4 ϕ 18	4 ϕ 20	5 ϕ 22
	N	# ϕ 8 a 0.15	# ϕ 8 a 0.15	# ϕ 8 a 0.15	# ϕ 8 a 0.20	# ϕ 10 a 0.20	# ϕ 12 a 0.20	# ϕ 12 a 0.20	# ϕ 14 a 0.20	# ϕ 14 a 0.20	# ϕ 16 a 0.20	# ϕ 16 a 0.20
	O	2 ϕ 8	3 ϕ 8	3 ϕ 8	4 ϕ 10	5 ϕ 10	6 ϕ 10	7 ϕ 12	8 ϕ 14	8 ϕ 16	9 ϕ 16	10 ϕ 18
	O'	2 ϕ 8	2 ϕ 8	2 ϕ 8	2 ϕ 10	2 ϕ 10	2 ϕ 10	3 ϕ 12	3 ϕ 14	3 ϕ 16	3 ϕ 16	6 ϕ 18
	O''	8 ϕ 8	8 ϕ 8	8 ϕ 8	10 ϕ 10	12 ϕ 10	13 ϕ 10	17 ϕ 12	18 ϕ 14	20 ϕ 16	21 ϕ 16	23 ϕ 18
EXCAVACION (m3)		0,125	0,200	0,315	0,476	0,836	1,287	1,862	2,743	4,085	5,260	6,681
HORMIGON (m3)		0,135	0,213	0,333	0,501	0,871	1,341	1,811	2,591	3,437	4,305	5,312
HIERRO (Kg.)		8,8	10,7	12,2	22,6	33,0	58,8	60,4	129,3	178,3	227,4	320,7

Presion 15 Atmosferas												
ϕ (mm.)	80	100	125	150	200	250	300	350	400	450	500	600
DIMENSIONES en mm.	a	0.18	0.20	0.23	0.26	0.30	0.35	0.40	0.45	0.50	0.55	0.60
	b	0.15	0.18	0.20	0.22	0.25	0.29	0.34	0.39	0.44	0.49	0.54
	c	0.34	0.37	0.40	0.43	0.47	0.53	0.59	0.66	0.73	0.78	0.84
	A	0.65	0.70	0.80	0.90	1.05	1.15	1.30	1.45	1.60	1.75	1.90
	B	0.75	0.80	0.90	1.05	1.45	1.65	1.85	2.05	2.25	2.45	2.65
ARMADURAS ϕ en mm.	D	0.60	0.69	0.75	0.87	0.98	1.26	1.37	1.57	1.68	1.80	1.92
	M	2 ϕ 10	2 ϕ 10	2 ϕ 10	2 ϕ 10	3 ϕ 12	3 ϕ 14	4 ϕ 14	4 ϕ 16	4 ϕ 18	4 ϕ 20	5 ϕ 22
	N	# ϕ 8 a 0.15	# ϕ 10 a 0.20	# ϕ 10 a 0.20	# ϕ 12 a 0.20	# ϕ 12 a 0.20	# ϕ 14 a 0.20	# ϕ 14 a 0.20	# ϕ 16 a 0.20	# ϕ 16 a 0.20	# ϕ 18 a 0.20	# ϕ 20 a 0.20
	O	2 ϕ 8	3 ϕ 8	3 ϕ 10	4 ϕ 12	5 ϕ 12	6 ϕ 14	7 ϕ 14	8 ϕ 16	8 ϕ 16	9 ϕ 18	10 ϕ 18
	O'	2 ϕ 8	2 ϕ 10	2 ϕ 10	2 ϕ 12	2 ϕ 12	2 ϕ 14	3 ϕ 14	3 ϕ 16	3 ϕ 16	3 ϕ 18	6 ϕ 20
	O''	8 ϕ 8	10 ϕ 10	10 ϕ 10	12 ϕ 12	16 ϕ 12	17 ϕ 14	17 ϕ 12	22 ϕ 16	24 ϕ 16	25 ϕ 18	29 ϕ 18
EXCAVACION (m3)		0.282	0.386	0.526	0.822	1.764	2.938	4.29	6.007	7.915	10.146	12.73
HORMIGON (m3)		0.292	0.399	0.554	0.847	1.496	2.445	3.375	4.784	6.209	7.928	9.939
HIERRO (Kg.)		10.9	19.2	23.8	41.6	64.5	114.6	147.6	240.6	292	404.5	529.7